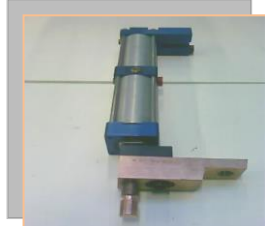
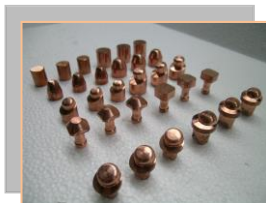


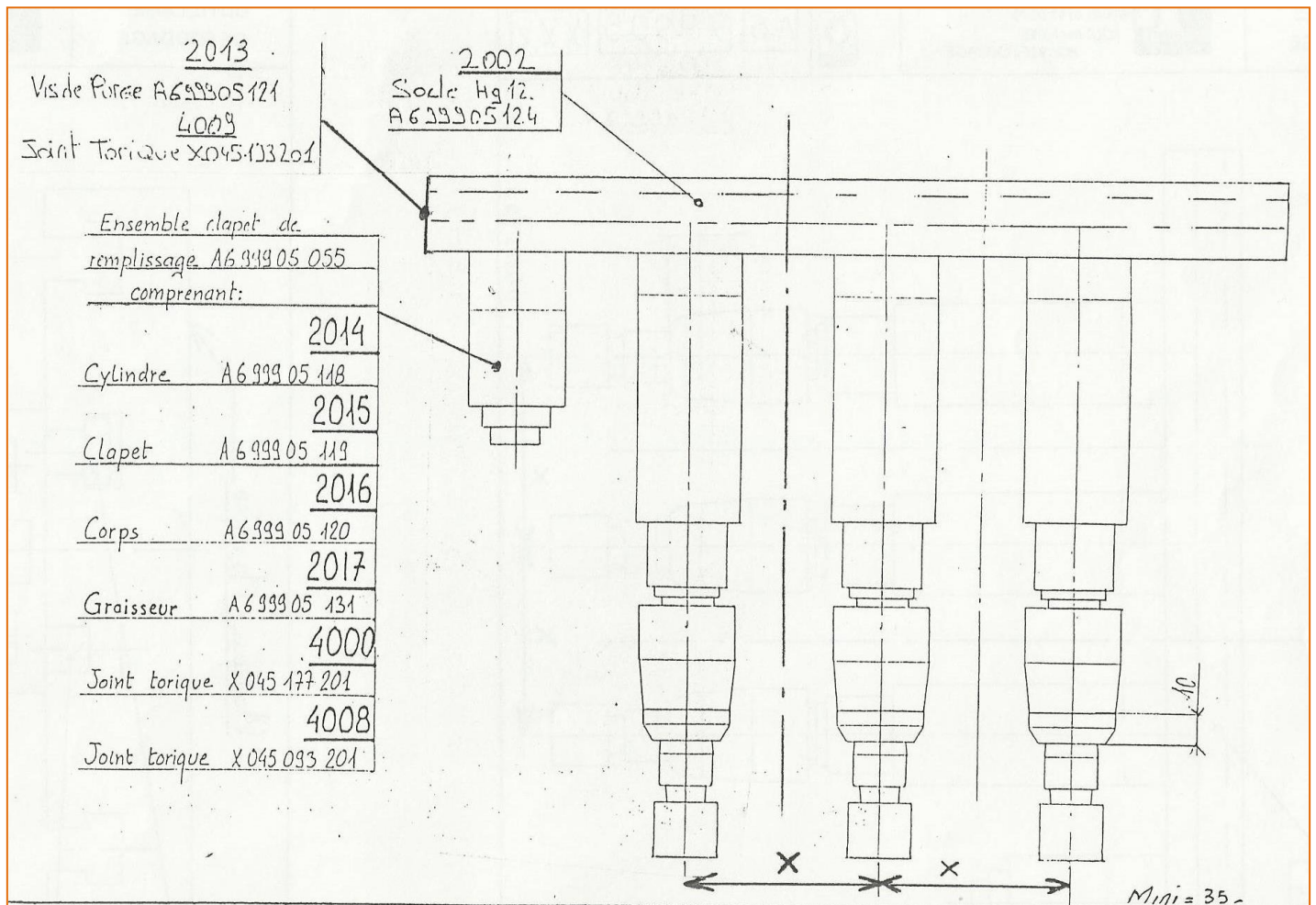


TOUT LE MATERIEL POUR LE SOUDAGE



ZAC DE LA TUILERIE
3 rue du Valengelier – 77645 CHELLES cedex
☎ 01.60.08.41.11 - 📠 01.60.08.41.13
contact@soudagecenter.com
www.soudagecenter.com

MONTAGE TETES A GRAISSE



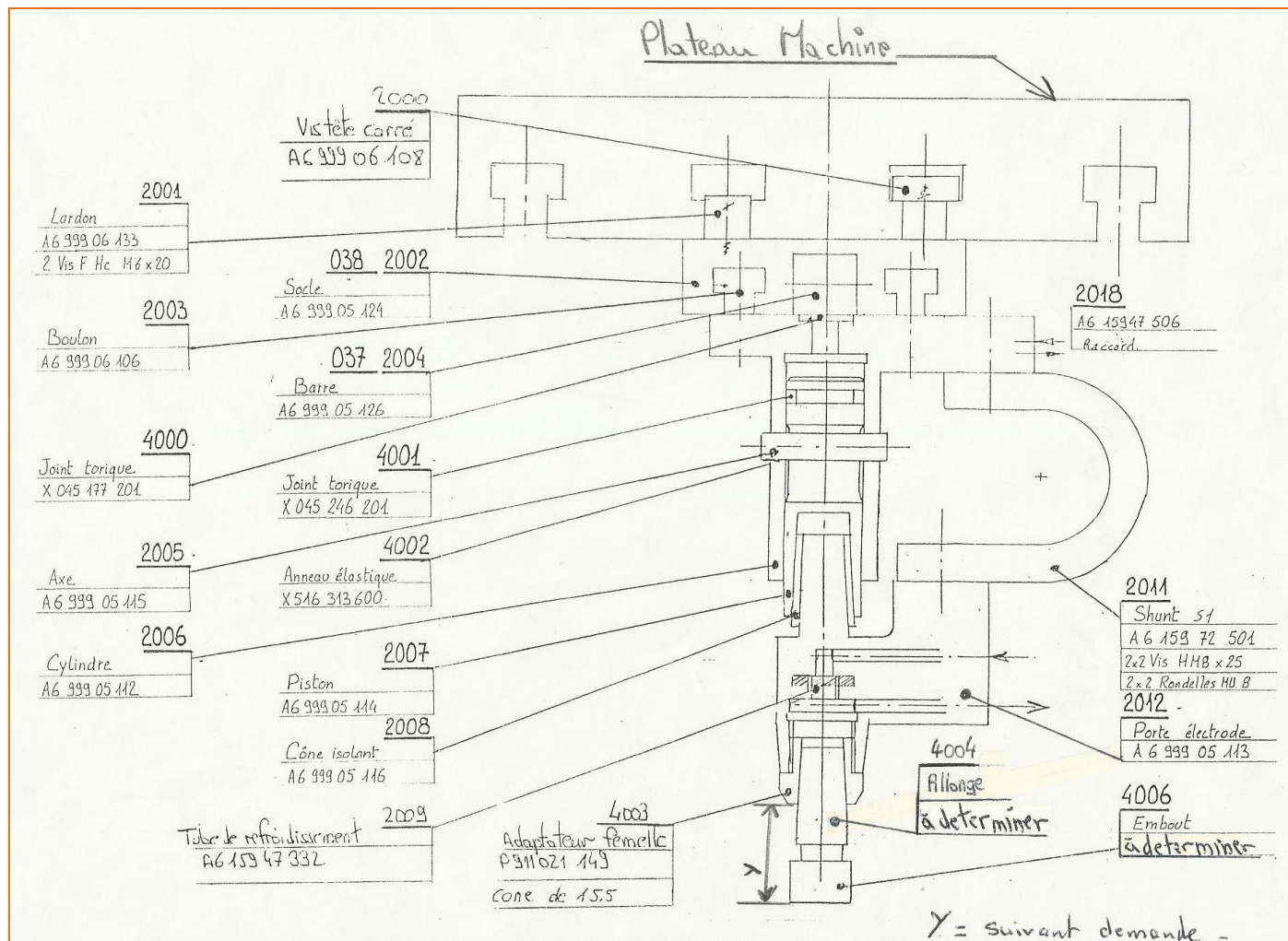
STANDARD DE SOUDAGE

SOUDAGE CENTER



ZAC DE LA TUILERIE
3, Rue du VALENGELIER
77645 CHELLES cedex
TEL.01.60.08.41.11 / FAX.01.60.08.41.13

DATE	ECHELLE	MATIERE
06/2014	XXXX	XXXX
DESIGNATION		
MONTAGE TETES A GRAISSE		
REF :	



STANDARD DE SOUDAGE

SOUDAGE CENTER

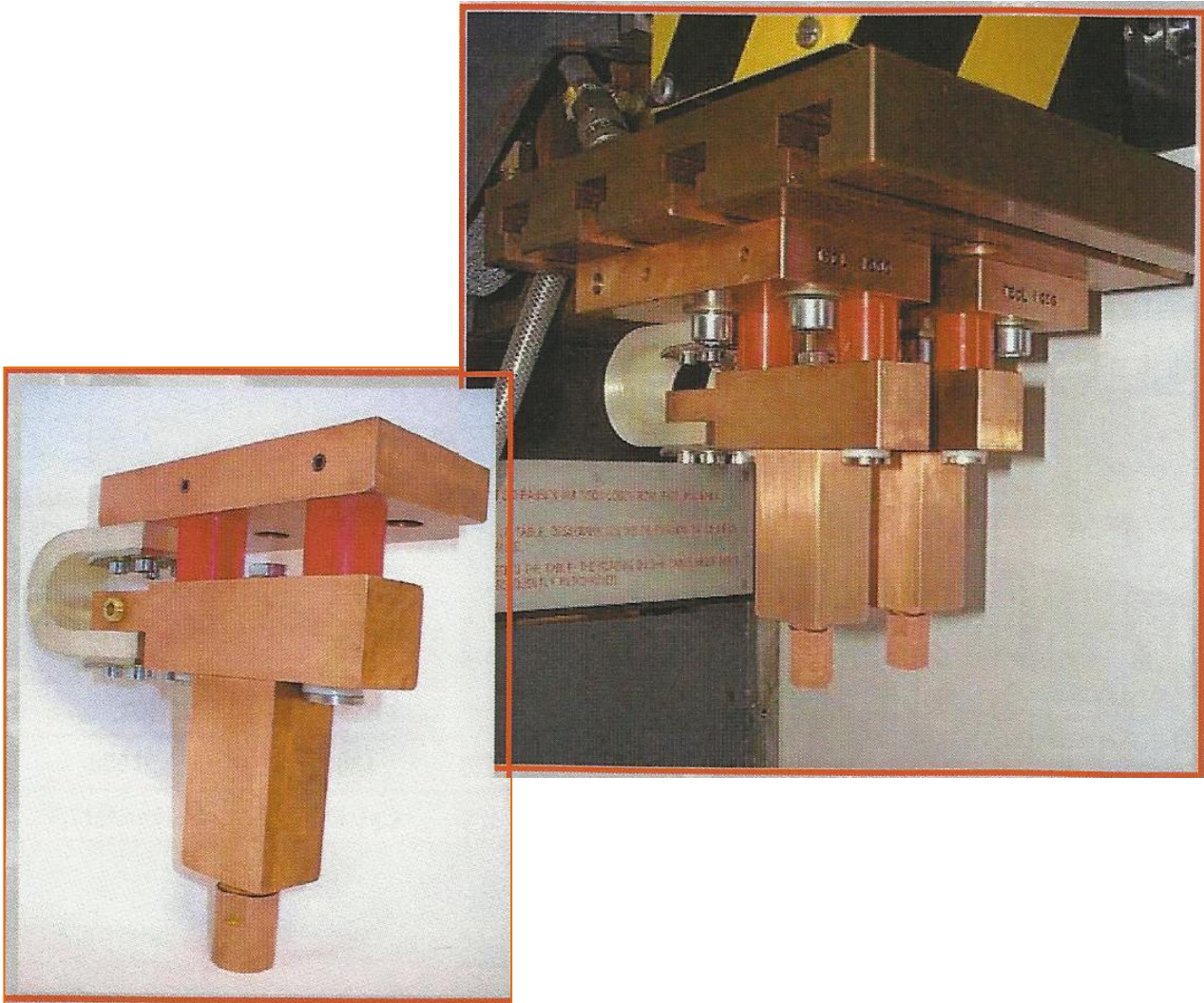


ZAC DE LA TUILERIE
3, Rue du VALENGELIER
77645 CHELLES cedex
TEL.01.60.08.41.11 / FAX.01.60.08.41.13

DATE	ECHELLE	MATIERE
06/2014	XXXX	XXXX
DESIGNATION		
MONTAGE TETES ELASTOMERE		
REF :	

TETE ELASTOMERE

TEBL 500 ET 1000 – TECL 500ET 1000



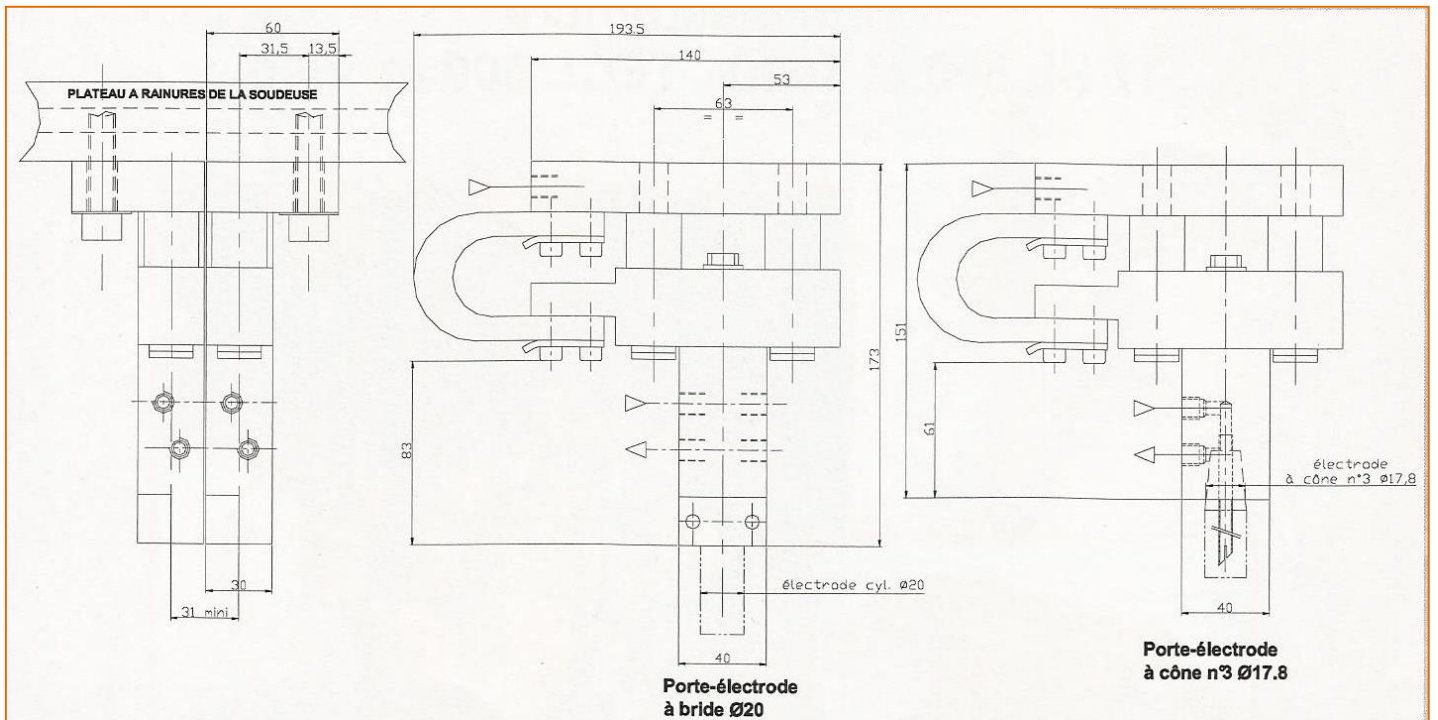
TETE ELASTOMERE A FIXATION DIRECT

- TEBL : tête élastomère large à bride Ø20 pour allonge et caps
- TECL : tête élastomère large à cône n°3 Ø17,8 pour fixation direct de l'électrode.

La souplesse de la tête élastomère permet de compenser les différences de niveaux et de répartir l'effort de façon uniforme sur les tôles.

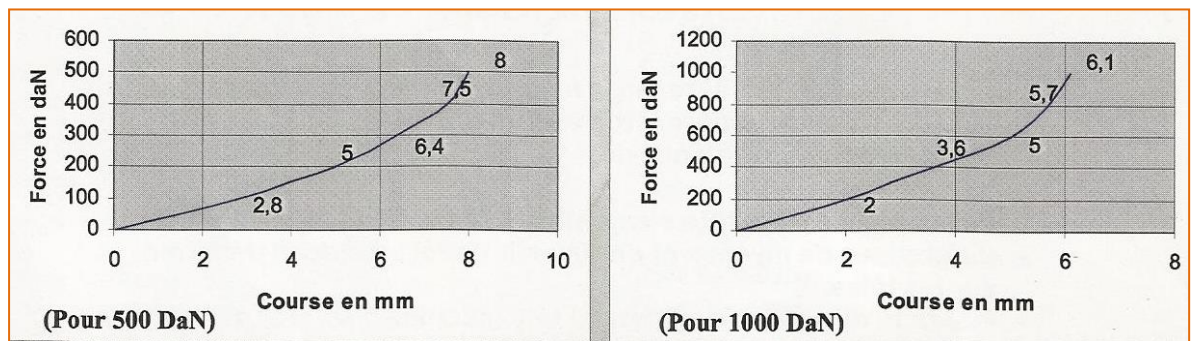
Montage direct sur le plateau d'une machine à souder par bossage. L'entraxe entre les 2 têtes est de 31 mm minimum.

- double guidage sur bagues d'usure
- shunt argenté
- pièces de rechange rapidement interchangeables
- positionnement de la bride orientable
- porte-électrode refroidi



Code article	TEBL-500	TECL-500	TEBL-1000	TECL-1000
Effort maxi (daN)	500	500	1000	1000
Type d'électrode	Cyl. Ø20	Cône Ø17,8	Cyl. Ø20	Cône Ø17,8

Matériel livré sans allonge, sans plaque intermédiaire, ni électrode.



STANDARD DE SOUDAGE

SOUDAGE CENTER



ZAC DE LA TUILERIE
3, Rue du VALENGELIER
77645 CHELLES cedex

TEL.01.60.08.41.11 / FAX.01.60.08.41.13

DATE

06/2014

ECHELLE

XXXX

MATIERE

XXXX

DESIGNATION

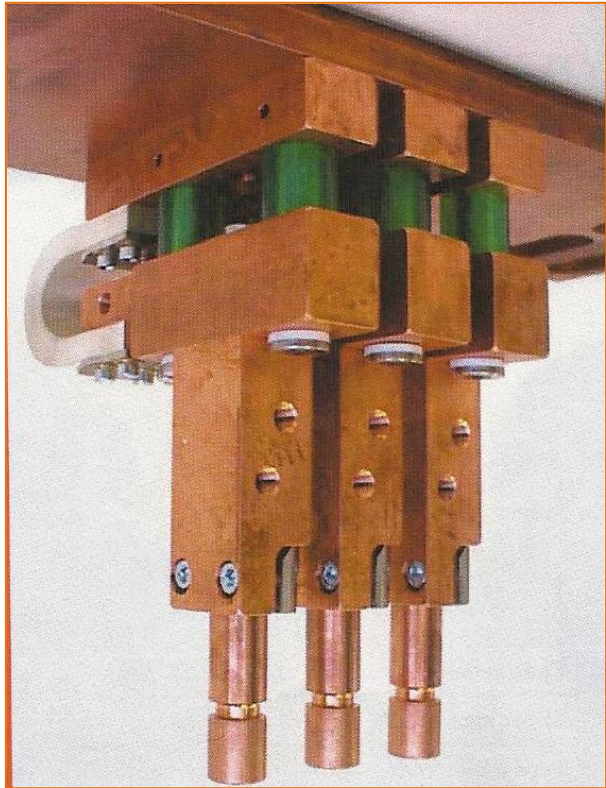
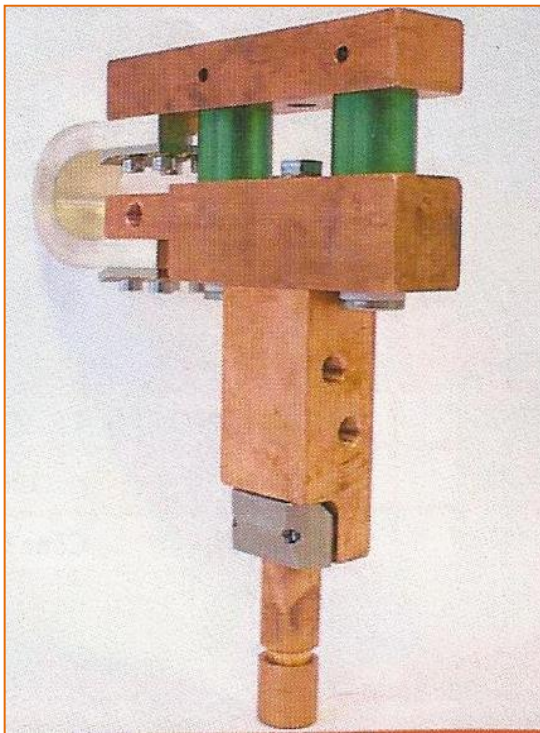
TETE ELASTOMERE
TEBL 500 ET 1000 - TECL 500 ET 1000

REF :

VOIR PLAN

TETE ELASTOMERE

TEBE 500 ET 1000 – TECE 500 ET 1000



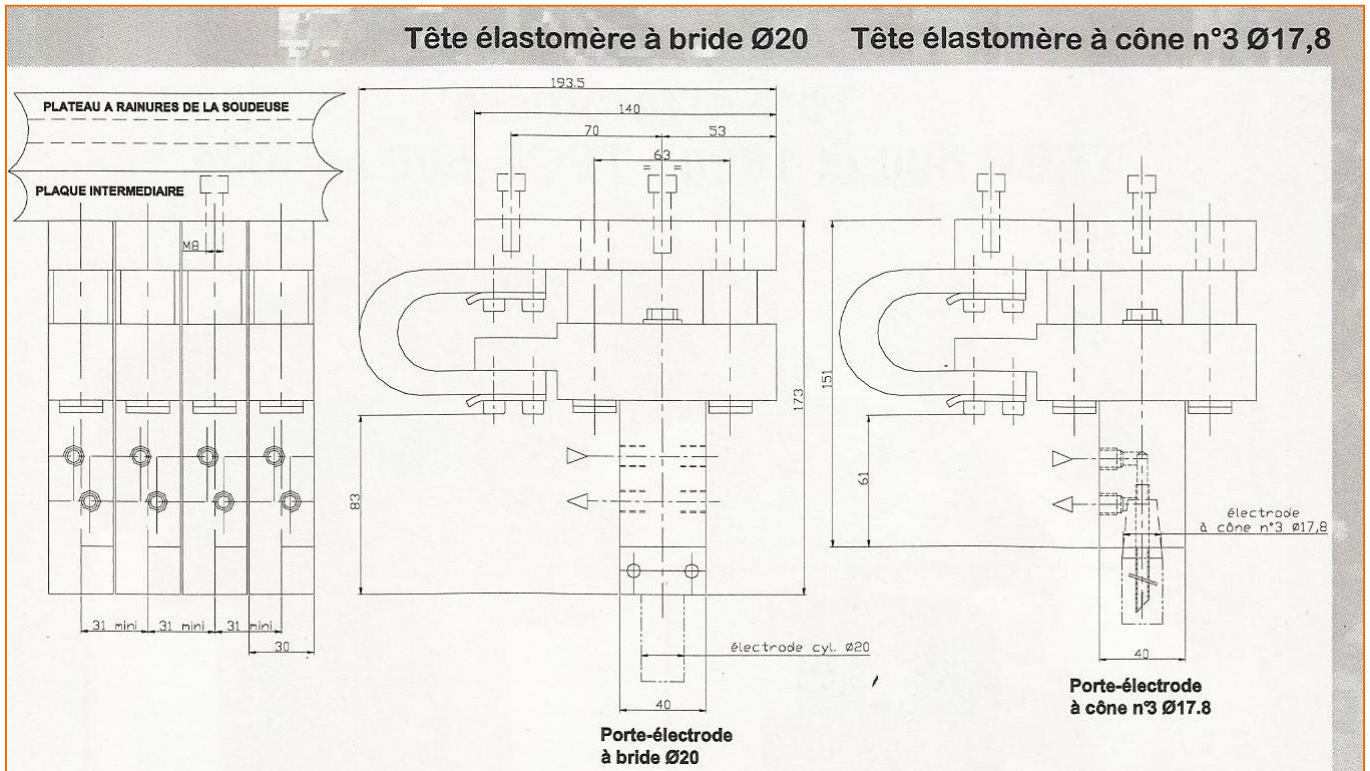
TETE ELASTOMERE A FIXATION ETROITE

- TEBE : tête élastomère étroite à bride $\varnothing 20$ pour allonge et caps
- TECE : tête élastomère étroite à cône n°3 $\varnothing 17,8$ pour fixation direct de l'électrode.

La finesse des têtes élastomères permet d'en juxtaposer plusieurs. L'entraxe minimum est de 31 mm. Ces têtes sont fixées sur le plateau à rainure par l'intermédiaire d'une plaque de fixation généralement refroidie par eau.

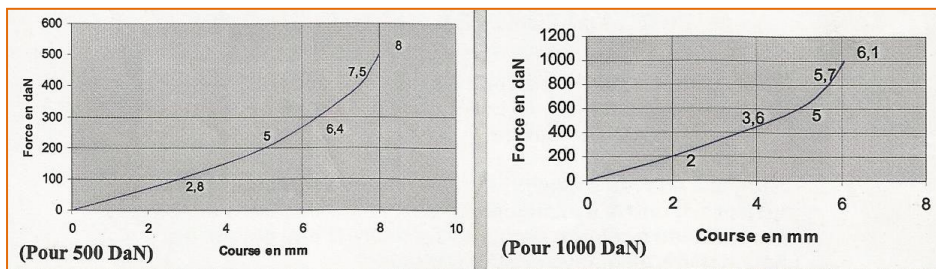
La souplesse de celle-ci permet de compenser les différences de niveaux et de répartir l'effort de façon uniforme sur les tôles.

- double guidage sur bagues d'usure
- shunt argenté
- pièces de rechange rapidement interchangeables
- positionnement de la bride orientable
- porte-électrode refroidi



Code article	TEBE-500	TECE-500	TEBE-1000	TECE-1000
Effort maxi (daN)	500	500	1000	1000
Type d'électrode	Cyl. Ø20	Cône Ø17,8	Cyl. Ø20	Cône Ø17,8

Matériel livré sans allonge, sans plaque intermédiaire, ni électrode.



STANDARD DE SOUDAGE

SOUDAGE CENTER



ZAC DE LA TUILERIE
 3, Rue du VALENGELIER
 77645 CHELLES cedex
 TEL.01.60.08.41.11 / FAX.01.60.08.41.13

DATE	ECHELLE	MATIERE
06/2014	XXXX	XXXX
DESIGNATION		
TETE ELASTOMERE		
TEBE 500 ET 1000 - TECE 500 ET 1000		
REF :	VOIR PLAN	